



CÁMARA BULLET IP DAHUA · SERIE WIZMIND 5 · POE

## Guía rápida de instalación y uso

Modelo: DH-IPC-HFW5859E1P-ZE-IL-2712 · compatible con la serie equivalente del mismo formato



Gracias por confiar en **Intelix Safety**. Esta guía le acompaña en la instalación y puesta en marcha de su cámara bullet IP Dahua WizSense. Léala antes de instalar y consérvela para futuras consultas.

- ✓ **Alimentación:** PoE (IEEE 802.3af) o fuente de 12 V CC.
- ✓ **Apps:** DMSS (móvil) · SmartPSS Lite / DSS (PC).
- ✓ **Para exterior:** selle siempre el conector RJ-45 (IP67).



### Ficha técnica y soporte online

Escanee para ver el producto en [intelix.es](http://intelix.es)

### Contenido de esta guía

- |           |                             |           |                            |
|-----------|-----------------------------|-----------|----------------------------|
| <b>1</b>  | Advertencias de seguridad   | <b>2</b>  | Contenido de la caja       |
| <b>3</b>  | Descripción y accesos       | <b>4</b>  | Instalación física         |
| <b>5</b>  | Identificación del cableado | <b>6</b>  | Conexión estanca del RJ-45 |
| <b>7</b>  | Orientación de la cámara    | <b>8</b>  | Alta en la app DMSS        |
| <b>9</b>  | Acceso web y SmartPSS       | <b>10</b> | Funciones inteligentes     |
| <b>11</b> | Grabación                   | <b>12</b> | Mantenimiento              |
| <b>13</b> | Resolución de problemas     | <b>14</b> | Restablecer de fábrica     |
| <b>15</b> | Garantía y soporte          |           |                            |

## 1 • Advertencias de seguridad



**Instalación profesional.** La instalación eléctrica y en altura debe realizarla personal cualificado, conforme a la normativa vigente.



**Alimentación correcta.** Use únicamente PoE 802.3af o una fuente de 12 V CC estabilizada. No conecte ambas de forma permanente.



**Ubicación.** No oriente la cámara directamente al sol ni a focos intensos; evite cubrir los iluminadores con telarañas o suciedad.



**Estanqueidad.** Selle la entrada del cable con el conector estanco incluido. Una conexión mal sellada anula la protección IP67.

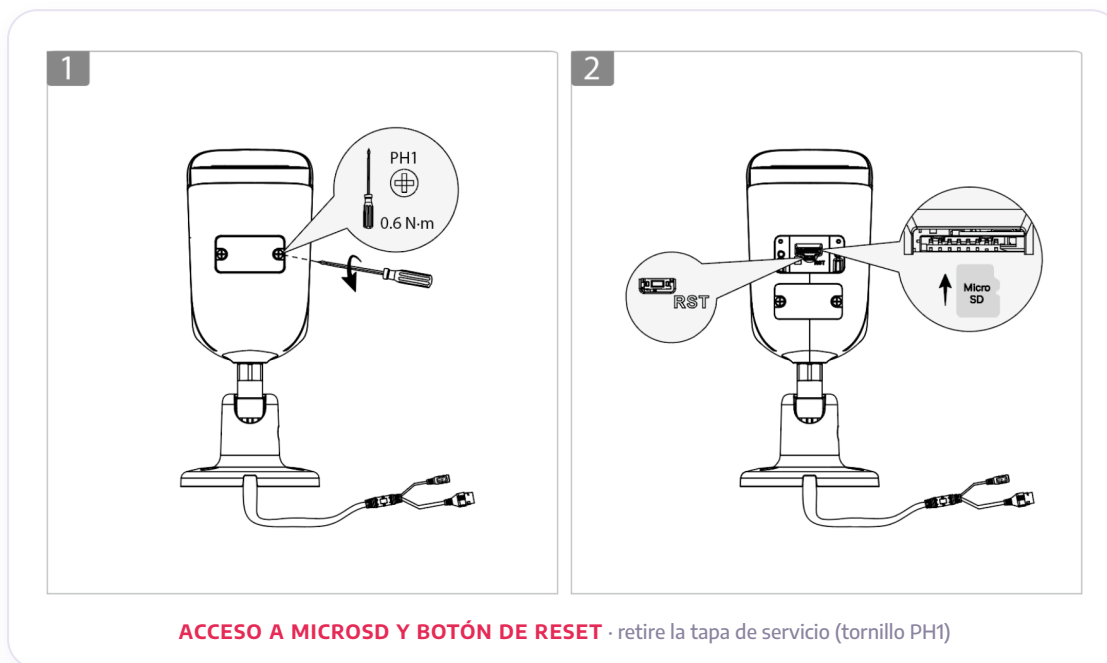
## 2 • Contenido de la caja



- Cámara bullet IP Dahua
- Plantilla de montaje y tornillería
- Llave de seguridad (Torx)
- Conector RJ-45 estanco
- Bolsa desecante
- Guía rápida del fabricante

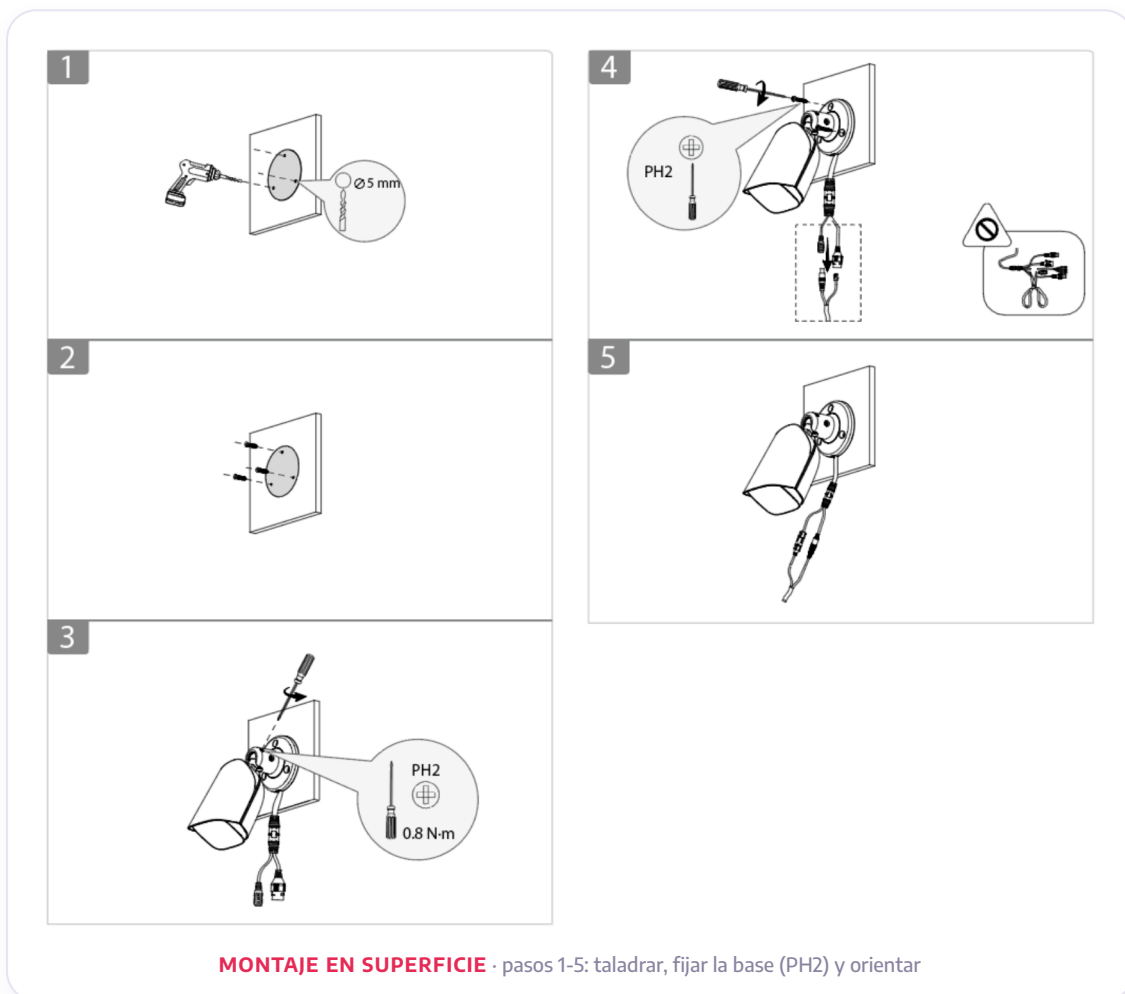
### 3 • Descripción y accesos

- **Lente:** óptica fija de 2,8 mm bajo el cristal frontal.
- **Iluminadores:** LED de infrarrojos + luz cálida (Smart Dual Light).
- **Micrófono:** captación de audio integrada.
- **Rótula:** brazo orientable con tornillo de fijación.
- **Cola de cable:** RJ-45 (datos + PoE) con prensaestopas.
- **Ranura microSD y botón de reset** bajo la tapa de servicio.

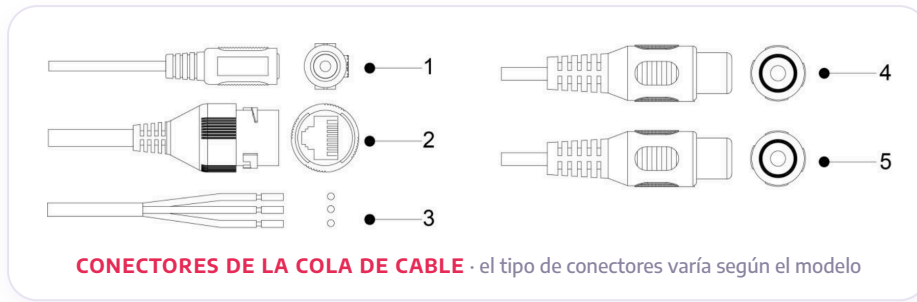


## 4 • Instalación física

- 1 **Elija la ubicación:** a 2,5–3 m de altura, orientada al área a vigilar y evitando contraluces directos.
- 2 **Marque y taladre** con la plantilla incluida. Pase el cable de red por el orificio central o lateral.
- 3 **Fije la base** con la tornillería y los tacos suministrados sobre pared o techo firme.
- 4 **Selle la conexión:** realice el conector RJ-45 y ciérrelo con la pieza estanca para garantizar el IP67.
- 5 **Oriente la cámara:** afloje el tornillo de la rótula, ajuste giro e inclinación y vuelva a apretar.



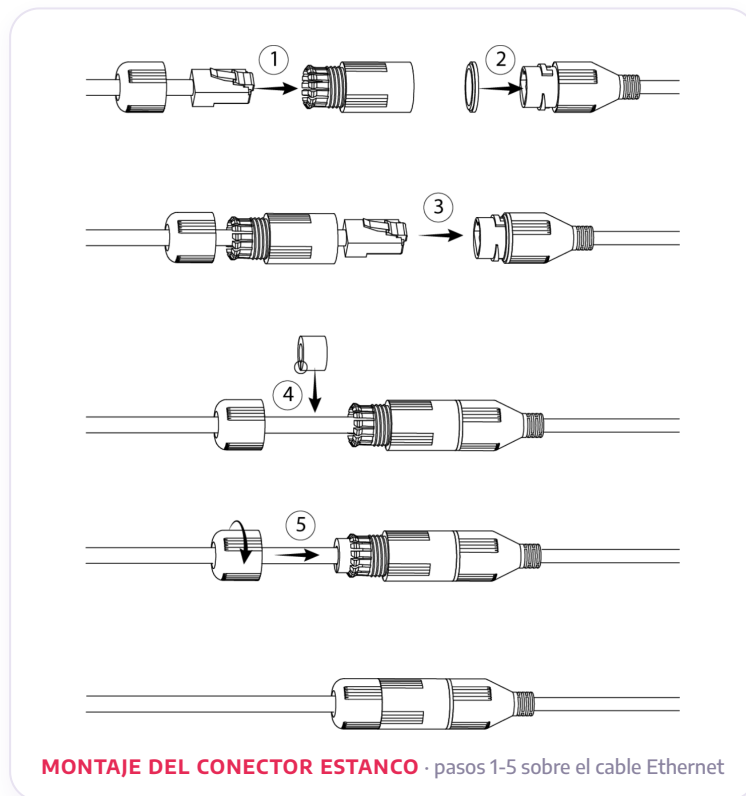
## 5 • Identificación del cableado



N.º	Conector	Función
1	Alimentación 12 V CC	Entrada de corriente continua (si no se usa PoE).
2	Puerto Ethernet RJ-45	Datos de red + alimentación PoE por un único cable.
3	E/S de alarma	Entrada/salida de alarma (solo en modelos que la incluyen).
4 · 5	Audio entrada / salida	Micrófono o altavoz externo (según modelo).

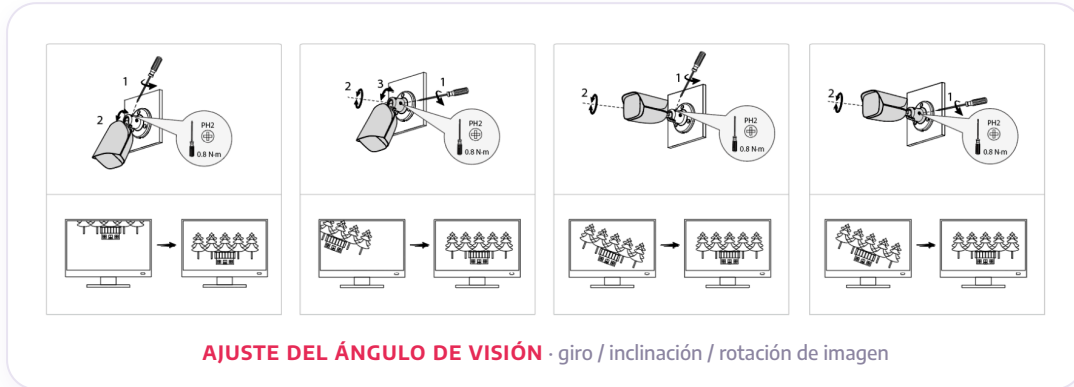
## 6 • Conexión estanca del RJ-45

Para instalaciones a la intemperie, monte el **conector estanco** incluido sobre el cable de red siguiendo el orden de la figura. Una conexión bien sellada mantiene la protección **IP67**.



## 7 • Orientación de la cámara

- Afloje el tornillo de la rótula y ajuste **giro, inclinación y rotación** de la imagen.
- Compruebe el encuadre en directo desde la app antes de apretar de nuevo.



## 8 • Alta en la app DMSS

- 1 Descargue la app gratuita **DMSS** (iOS / Android) y cree una cuenta.
- 2 Pulse "+" > **Escanear SN/QR** y escanee el código de la etiqueta de la cámara.
- 3 Siga el asistente para añadirla; cree una **contraseña segura** en el primer acceso (inicialización).
- 4 Conecte la cámara a su red Wi-Fi/router seleccionando el modo de configuración del dispositivo.
- 5 Ya puede ver la imagen en directo, recibir **avisos push** de detección y revisar grabaciones.

## 9 • Acceso web y SmartPSS

- Localice la IP de la cámara con **ConfigTool** de Dahua o desde su router/NVR.
- Acceda por navegador a esa IP (HTTPS) e inicie sesión con su usuario y contraseña.
- Para varias cámaras desde PC, use **SmartPSS Lite** o **DSS**.

## 10 • Funciones inteligentes

- **Smart Dual Light:** en Ajustes > Iluminación, elija luz cálida/IR o automático para color nocturno.
- **Protección perimetral (IVS):** defina líneas y zonas de intrusión con clasificación humano/vehículo.
- **SMD 4.0:** active la detección inteligente de movimiento para reducir falsas alarmas.
- **Detección facial y AcuPick:** disponibles junto a NVR Dahua compatibles.
- **Notificaciones:** active los avisos push en DMSS y vincule los eventos a la grabación.

## 11 • Grabación

- **Local:** tarjeta microSD de alta resistencia hasta 512 GB (formatear desde la cámara).
- **Centralizada:** grabación continua o por eventos en un **NVR Dahua**.
- **Red:** almacenamiento en **NAS / FTP / SFTP**.

## 12 • Mantenimiento

- Limpie la lente con un paño de microfibra; no use disolventes.
- Revise periódicamente el sellado del cable y la fijación del soporte.
- Mantenga el **firmware actualizado** desde DMSS o SmartPSS.

## 13 • Resolución de problemas

Síntoma	Solución recomendada
No aparece imagen / no enciende	Verifique que el switch/NVR es PoE 802.3af y que el cable de red (Cat5e/6) no supera 100 m. Pruebe otro puerto.
No se añade en DMSS	Compruebe que el móvil y la cámara tienen acceso a Internet y que el código QR/SN es legible. Reinicie la cámara.
Imagen en blanco y negro de día	Revise el ajuste Día/Noche (modo Auto/Color) y que no haya suciedad sobre el sensor de luz.
No graba en microSD	Use una tarjeta de alta resistencia (hasta 512 GB), formátéela desde la cámara y active la grabación programada.
Falsas alarmas	Active SMD 4.0 / clasificación humano-vehículo y ajuste las reglas IVS y la sensibilidad.
Olvidó la contraseña	Use "Olvidé la contraseña" en DMSS/web o restablezca de fábrica (apartado 14).

## 14 • Restablecer de fábrica

Con la cámara encendida, mantenga pulsado el **botón de reset** (RST, bajo la tapa de servicio junto a la ranura microSD) durante **10-15 s** hasta que se reinicie. Se borrará la configuración y deberá inicializarla de nuevo.

## 15 • Garantía y soporte

### Garantía

Producto original Dahua con **garantía oficial** gestionada por Intelix Safety. Conserve la factura y el número de serie del equipo.

### Soporte técnico

Asistencia en instalación, configuración y postventa.  
**intelix.es** · INTELIX SAFETY SLU

## ¿Necesita ayuda con la instalación?

Asesoramiento técnico, configuración y postventa del equipo Intelix Safety.

**intelix.es**

Soporte técnico oficial