



## CÁMARA BULLET IP WIFI · WIFI

# Guía rápida de instalación y uso

Modelo: DH-IPC-HFW1430DTP-STW-0280B · compatible con la serie equivalente



Gracias por confiar en **Intelix Safety**. Esta guía le acompaña en la instalación y puesta en marcha de su cámara Dahua. Léala antes de instalar y consérvela.

- ✓ **Conectividad:** WiFi (y RJ-45).
- ✓ **Alimentación:** 12 V CC / PoE (según modelo).
- ✓ **App:** DMSS – emparejado WiFi por punto de acceso.



### Ficha técnica y soporte online

Escanee para ver el producto en [intelix.es](http://intelix.es)

## Contenido de esta guía

- |           |                               |           |                         |
|-----------|-------------------------------|-----------|-------------------------|
| <b>1</b>  | Advertencias de seguridad     | <b>2</b>  | Contenido de la caja    |
| <b>3</b>  | Descripción y accesos         | <b>4</b>  | Instalación física      |
| <b>5</b>  | Configuración WiFi (app DMSS) | <b>6</b>  | Alimentación y cableado |
| <b>7</b>  | Orientación de la cámara      | <b>8</b>  | Acceso web y SmartPSS   |
| <b>9</b>  | Funciones inteligentes        | <b>10</b> | Grabación               |
| <b>11</b> | Mantenimiento                 | <b>12</b> | Resolución de problemas |
| <b>13</b> | Restablecer de fábrica        | <b>14</b> | Garantía y soporte      |

## 1 • Advertencias de seguridad



**Instalación profesional.** La instalación eléctrica y en altura debe realizarla personal cualificado.



**Alimentación.** Use fuente de 12 V CC (o PoE si el modelo lo admite). Coloque la cámara dentro de la cobertura WiFi.



**Ubicación.** No oriente la cámara al sol ni a focos intensos; evite cubrir los iluminadores.



**Estanqueidad.** Selle las entradas de cable y las tapas; una junta mal cerrada anula la protección IP67.

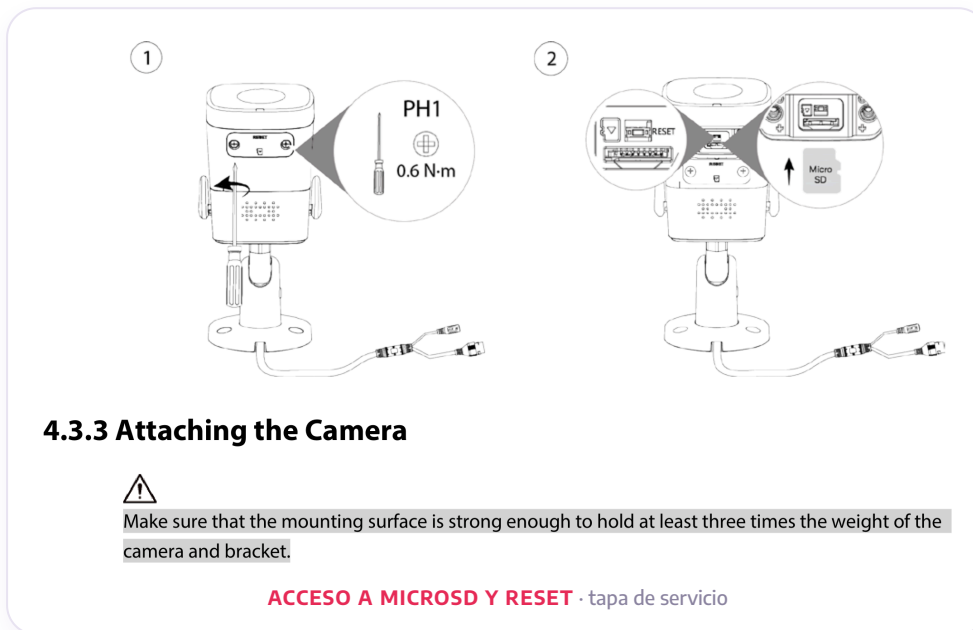
## 2 • Contenido de la caja



- Cámara IP Dahua
- Antena(s) WiFi (si son externas)
- Conector RJ-45 estanco
- Plantilla de montaje y tornillería
- Llave de seguridad
- Bolsa desecante
- Guía rápida del fabricante

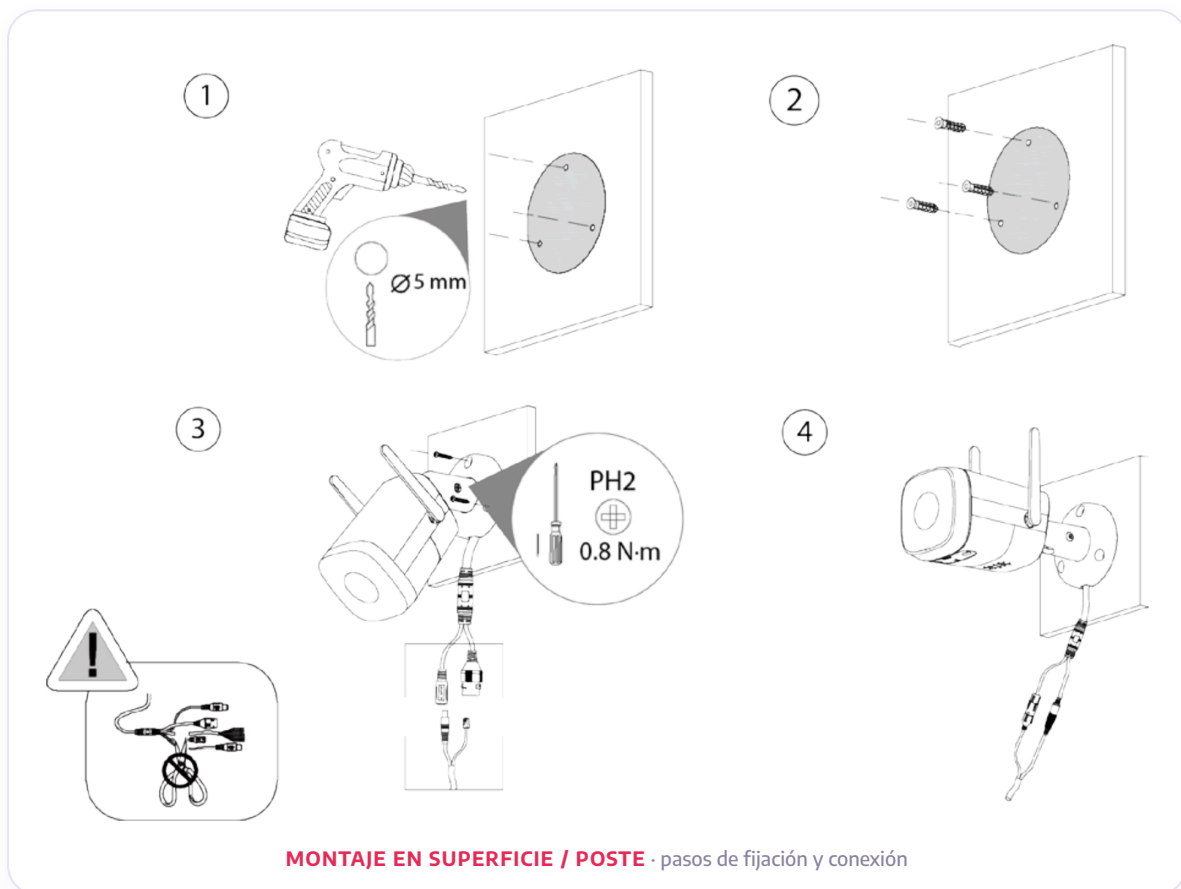
## 3 • Descripción y accesos

- **Lente:** óptica fija bajo el cristal frontal.
- **Iluminadores:** IR / luz integrados.
- **Micrófono:** captación de audio integrada.
- **Ranura microSD y botón de reset** bajo la tapa de servicio.
- **Conectividad:** WiFi + puerto RJ-45 (datos).



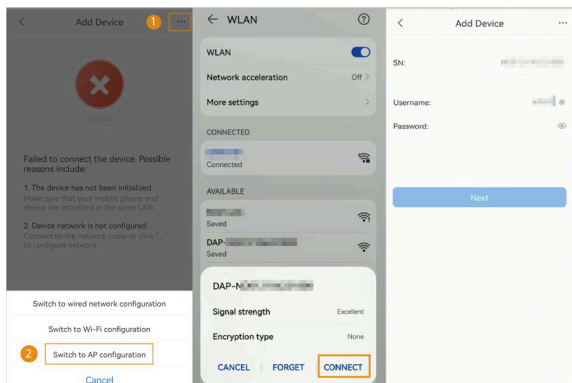
## 4 • Instalación física

- 1 Elija la ubicación a 2,5–3 m, orientada al área a vigilar; evite contraluces.
- 2 Marque y taladre con la plantilla; pase el cable si lo hubiera.
- 3 Fije la base con la tornillería y los tacos suministrados.
- 4 Conecte la cámara (red/alimentación) sellando las entradas.
- 5 Oriente la cámara al encuadre y apriete la fijación.



## 5 • Configuración WiFi (app DMSS)

- 1 En DMSS pulse "+" y escanee el QR/SN de la cámara.
- 2 Seleccione la conexión al **punto de acceso del equipo** (red **DAP-xxxxxxx**).
- 3 Elija su **red WiFi (SSID)** e introduzca la contraseña; espere al emparejado.
- 4 Cree la contraseña del dispositivo y finalice; la cámara quedará en su WiFi.



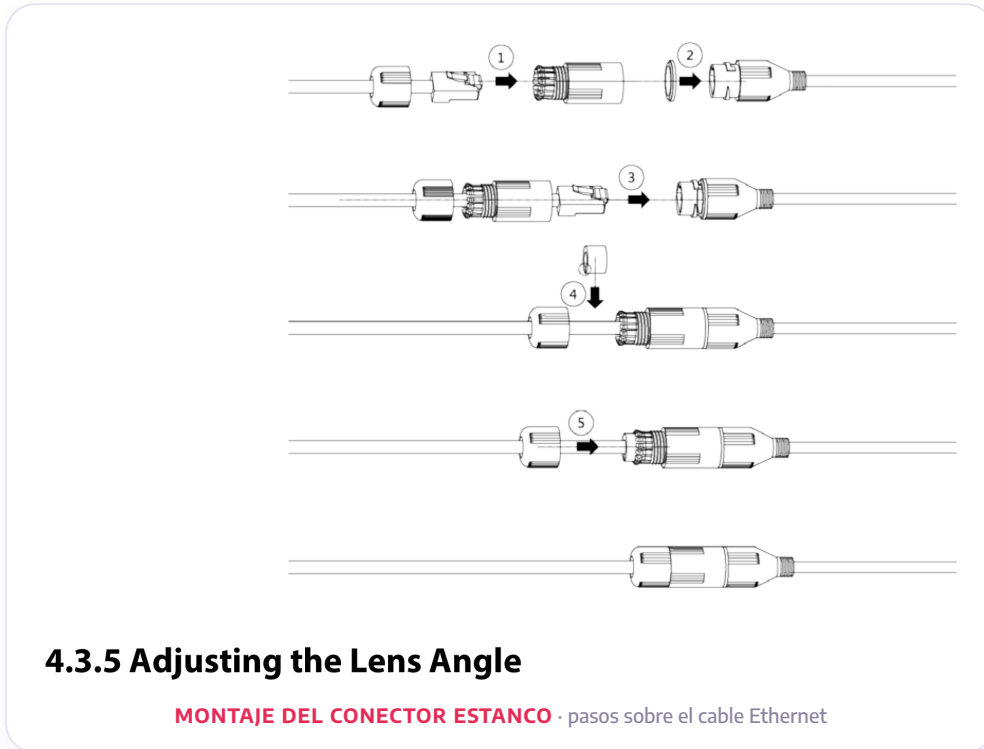
**Step 3** Configure the Wi-Fi.  
Select your Wi-Fi network from SSID list, and then enter the password.

**Step 4** Configure the device information.  
1) Create the device name and password.  
2) Set the time zone, and then click **Done**.

**EMPAREJADO WIFI POR APP** · punto de acceso + selección de red

## 6 • Alimentación y cableado

Alimente la cámara con **fuentes de 12 V CC** (o **PoE** si el modelo lo admite). El puerto **RJ-45** permite también conexión por cable. En exterior, selle el conector con la pieza estanca (IP67).



## 7 • Orientación de la cámara



## 8 • Acceso web y SmartPSS

- Localice la IP de la cámara con **ConfigTool** de Dahua o desde su router/NVR.
- Acceda por navegador a esa IP (HTTPS) e inicie sesión con su usuario y contraseña.
- Para varias cámaras desde PC, use **SmartPSS Lite** o **DSS**.

## 9 • Funciones inteligentes

- **Smart Dual Light:** elija luz cálida/IR o automático para color nocturno.
- **Protección perimetral (IVS):** líneas y zonas de intrusión con clasificación humano/vehículo.
- **SMD 4.0:** detección inteligente de movimiento para reducir falsas alarmas.
- **Notificaciones:** avisos push en DMSS vinculados a la grabación.

## 10 • Grabación

- **Local:** tarjeta microSD de alta resistencia (formatear desde la cámara).
- **Centralizada:** grabación continua o por eventos en un **NVR Dahua**.
- **Red / nube:** NAS, FTP/SFTP o servicios compatibles.

## 11 • Mantenimiento

- Limpie la lente con un paño de microfibra; no use disolventes.
- Revise periódicamente el sellado de cables/tapas y la fijación del soporte.
- Mantenga el **firmware actualizado** desde DMSS o SmartPSS.

## 12 • Resolución de problemas

Síntoma	Solución recomendada
No aparece imagen / no enciende	Verifique la alimentación y el cableado; pruebe otra toma o fuente.
No se añade en DMSS	Compruebe la cobertura/Internet y que el SN/QR es legible. Reinicie la cámara.
Imagen B/N de día	Revise el ajuste Día/Noche (Auto/Color) y la limpieza del sensor de luz.
No graba en microSD	Use tarjeta de alta resistencia, formateéela en la cámara y active la grabación.
Falsas alarmas	Active SMD 4.0 / clasificación humano-vehículo y ajuste reglas y sensibilidad.
Olvidó la contraseña	Use "Olvidé la contraseña" en DMSS/web o restablezca de fábrica.

## 13 • Restablecer de fábrica

Con la cámara encendida, mantenga pulsado el **botón de reset** (RST) durante **10-15 s** hasta que se reinicie. Se borrará la configuración y deberá inicializarla de nuevo.

## 14 • Garantía y soporte

### Garantía

Producto original Dahua con **garantía oficial** gestionada por Intelix Safety. Conserve la factura y el número de serie.

### Soporte técnico

Asistencia en instalación, configuración y postventa.  
**intelix.es** · INTELIX SAFETY SLU

## ¿Necesita ayuda con la instalación?

Asesoramiento técnico, configuración y postventa del equipo Intelix Safety.

**intelix.es**

Soporte técnico oficial